



Mäsiarske-
potreby.sk



KATALÓG PRODUKTOV

PROFI ZARIADENIE
PRE MÄSIARSKY PRIEMYSEL

NOŽE
KNIVES

04-18



HYGIENA NOŽOV
KNIFE HYGIENE

19



**KOVOVÉ OCHRANNÉ
OBLEČENIE PROTI
POREZANIU**

MESH SAFETY AND CUT
RESISTANT CLOTHING

28-31



OCHRANNÉ OBLEČENIE
PROTECTIVE CLOTHING

32-34



NÁSTROJE NA OSTRENIE
SHARPENING TOOLS

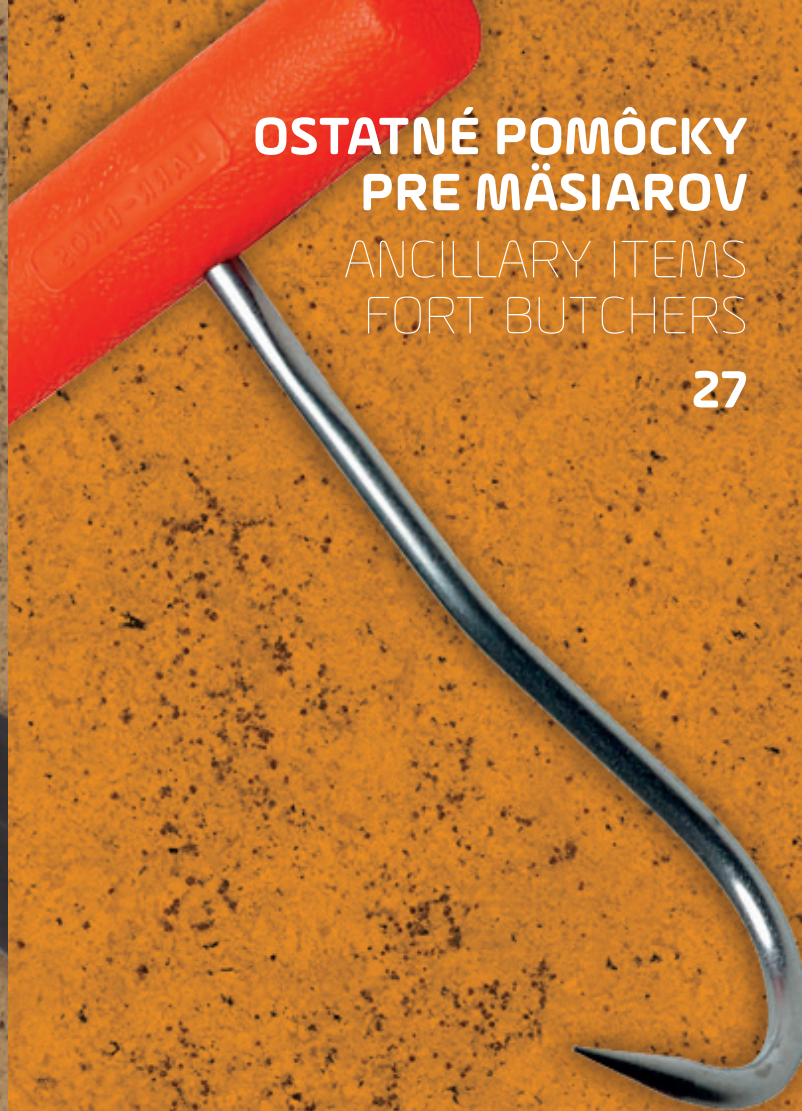
20-26



OSTATNÉ POMÔCKY
PRE MÄSIAROV

ANCILLARY ITEMS
FOR BUTCHERS

27



PRACOVNÉ RUKAVICE
WORKING GLOVES

35



JEDNORAZOVÉ OBLEČENIE
DISPOSABLE CLOTHING

36-38



ŠTANDARDNÁ RUKOVÄŤ | STANDARD HANDLE



● **BEZPEČNOSŤ** Ergonomický tvar päty noža zabraňuje skĺznutiu ruky pri držaní noža
SAFETY The protective guard prevents the hand from slipping when holding the knife

● **MULTIFUNKČNOSŤ** Štandardná rukoväť je vhodná pre všetky druhy nožov
MULTI-FUNCTIONAL The standard handle is suitable for all types of knives.

● **ERGONOMIKA** Prispôsobená veľkosť rukoväte, ktorá je vyrobená z protišmykového materiálu
ERGONOMICS Adjustable size of handle made from anti-slip material.

MÄSIARSKÉ NOŽE SO ŠTANDARDNOU RUKOVÄŤOU | BUTCHER KNIVES WITH STANDARD HANDLE

cm	inch	farba tov. č. color Art. No.					
4005 ...							
16	6 ¼	9336	61224	69861	*	*	*
18	7	9337	69338	62564	67424	*	*
21	8 ¼	9226	61226	63562	66405	63245	*
24	9 ½	9229	61232	61233	67423	*	*

cm	inch	farba tov. č. color Art. No.					
4005 wwl ... vrúbkovaná hrana scalloped edge							
21	8 ¼	4179	*	*	*	*	*
24	9 ½	2822	*	*	*	*	*

cm	inch	farba tov. č. color Art. No.					
4025 ... úzky tvar narrow shape							
16	6 ¼	3170	61240	*	*	*	*
18	7	63418	61241	*	*	*	*
21	8 ¼	3172	61242	61923	62894	*	*
24	9 ½	3173	60621	60622	63674	62109	*
27	10 ½	3174	61243	61873	61870	*	*
30	11 ¾	3175	61245	*	62105	62113	*
36	14	4154	61244	*	*	*	*

cm	inch	farba tov. č. color Art. No.					
4025 wwl ... úzky tvar, vrúbkovaná hrana narrow shape, scalloped edge							
21	8 ¼	1979	*	*	*	*	*
24	9 ½	63426	*	*	*	*	*
27	10 ½	63427	*	*	*	*	*



* iná farba na vyžiadanie | this color and others on request

NOŽE NA HYDINU SO ŠTANDARDNOU RUKOVÄŤOU | POULTRY KNIVES WITH STANDARD HANDLE



cm	inch	farba tov. č. color Art. No.				
3185 ...						
10	4	4175	*	*	*	68517



cm	inch	farba tov. č. color Art. No.				
3186 ...						
16	6 ¼	4176	664176	*	*	*

VYKOSŤOVACIE NOŽE SO ŠTANDARDNOU RUKOVÄŤOU | KNIVES WITH STANDARD HANDLE



cm	inch	farba tov. č. color Art. No.				
2515 ... pevný stiff						
13	5	3118	60312	60313	67215	64548
15	6	3119	60316	60317	69684	*
17	6 ¾	63966	*	*	*	*



cm	inch	farba tov. č. color Art. No.				
2505 ... ½ - flexibilný ½ - flexible						
13	5	3112	60559	60468	65964	65966
15	6	3113	60308	60348	66038	63272



cm	inch	farba tov. č. color Art. No.				
2535 ... flexibilný flexible						
13	5	3124	60319	*	64516	*
15	6	3125	60321	60322	69685	69320



cm	inch	farba tov. č. color Art. No.				
2515 wwl ... vrúbkovaná hrana, pevný scalloped edge, stiff						
13	5	6896	60311	*	*	*
15	6	6895	60315	*	*	*
17	6 ¾	*	*	*	*	*



cm	inch	farba tov. č. color Art. No.				
2505 wwl ... vrúbkovaná hrana, ½ - flexibilný scalloped edge, ½ - flexible						
13	5	4168	60215	60304	*	*
15	6	4169	60305	*	*	*

VYKOSTŔOVACIE NOŽE SO ŠTANDARDNOU RUKOVÄŤOU | KNIVES WITH STANDARD HANDLE

cm	inch	farba tov. č. color Art. No.					
3105 ...							
10	4	3131	60689	*	*	*	
13	5	3132	60324	60323	66432	66418	
16	6 ¼	3133	61434	60325	65057	*	
18	7	4698	61176	31939	65120	*	
21	8 ¼	3134	61177	*	*	*	



VYKRVOVACIE NOŽE SO ŠTANDARDNOU RUKOVÄŤOU | STICKING KNIVES WITH STANDARD HANDLE

cm	inch	farba tov. č. color Art. No.					
3005 ...							
13	5	9231	61920	64862	*	*	
16	6 ¼	3186	61148	61149	68149	64984	
18	7	3187	61165	61164	61166	31872	
21	8 ¼	3189	61435	60360	60484	*	
24	9 ½	3192	61168	61169	61171	61172	
30	11 ¾	*	62056	*	*	*	



KRÁJACIE NOŽE SO ŠTANDARDNOU RUKOVÄŤOU | BREAKING KNIVES WITH STANDARD HANDLE

cm	inch	farba tov. č. color Art. No.					
2005 ...							
20	7 ¾	3151	61108	63747	*	*	
25	9 ¾	4161	61129	60347	*	*	



cm	inch	farba tov. č. color Art. No.					
2005 wwl ... vrúbkovaná hrana scalloped edge							
20	7 ¾	3779	65355	63799	63838	*	
22	8 ¾	64730	61469	63470	*	*	
25	9 ¾	1975	61130	*	*	*	



MĀSIARSKÉ NOŽE SO ŠTANDARDNOU RUKOVĀŤOU | BUTCHER KNIVES WITH STANDARD HANDLE



cm	inch	farba tov. č. color Art. No.					
6005 ...							
18	7	3138	61249	*	69874	*	
21	8 ¼	3139	6612	*	66406	*	
24	9 ½	3140	61250	*	*	*	
27	10 ½	3141	*	*	*	*	
30	11 ¾	9235	*	*	*	*	

FILETOVACIE NOŽE NA RYBY SO ŠTANDARDNOU RUKOVĀŤOU | FISCH SLICER WITH STANDARD HANDLE



cm	inch	farba tov. č. color Art. No.					
2275 ...							
18	7	3144	61145	*	*	*	
21	8 ¼	3145	61146	*	63243	*	

TAŠKY NA NOŽE | BAGS FOR KNIVES



typ type	tov. č. No.
Textilná rolovacia taška na 6 nožov 6-knife textile roller bag	64225

typ type	tov. č. No.
Textilná rolovacia taška na 11 nožov 11-knife textile roller bag	69225



typ type	tov. č. No.
Pevná taška na 11 nožov Fixed 11-knife bag	64200

PRIMELINE

• Dve rôzne verzie rukoväte s ochranou a bez ochrany
Two different versions of handles with and without protection

• Mäkká a protišmyková rukoväť s pevným vnútrom pre absolútnu stabilitu
Soft and slide-proof handle with a solid core for absolute stability

• Antibakteriálna a dezinfekčná rukoväť
Antimicrobial precondition with Sanitized® Silver



VKOŠŤOVACIE NOŽE S PRIMELINE RUKOVÄŤOU, KRÁTKA RUKOVÄŤ | BONING KNIVES WITH PRIMELINE HANDLE, SHORT HANDLE GUARD

cm	inch	farba tov. č.	color Art. No.
11251 ... pevný stiff			
13	5	62632	* * *
15	6	62633	* * *

cm	inch	farba tov. č.	color Art. No.
11250 ... flexibilný flexible			
13	5	62630	63700 62662
15	6	62631	* 63660

cm	inch	farba tov. č.	color Art. No.
11253 ... extra flexibilný very flexible			
13	5	67884	65684 67887
15	6	64816	* 64817



VKOŠŤOVACIE NOŽE S PRIMELINE RUKOVÄŤOU, DLHÁ RUKOVÄŤ | BONING KNIVES WITH PRIMELINE HANDLE, LONG HANDLE GUARD

cm	inch	farba tov. č.	color Art. No.
12260 ...			
15	6	67873	* * *

cm	inch	farba tov. č.	color Art. No.
12316 ...			
15	6	67870	* * *



KRÁJACIE NOŽE S PRIMELINE RUKOVÄŤOU, KRÁTKA RUKOVÄŤ | BREAKING KNIVES WITH PRIMELINE HANDLE, SHORT HANDLE GUARD

cm	inch	farba tov. č.	color Art. No.
11200 ...			
20	7 ¾	62637	* * *



KRÁJACIE NOŽE S PRIMELINE RUKOVÄŤOU, DLHÁ RUKOVÄŤ | BREAKING KNIVES WITH PRIMELINE HANDLE, LONG HANDLE GUARD

cm	inch	farba tov. č.	color Art. No.
12200 ...			
25	9 ¾	67880	* 67883

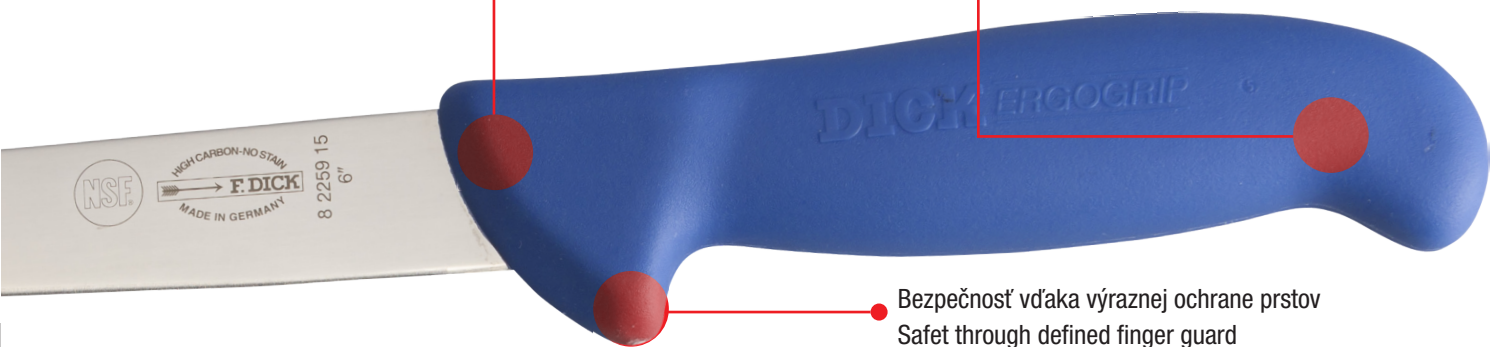


DICK ErgoGrip

● Extra široká opora pre palec
Extra wide thumb rest

● Protišmyková rukoväť, žiadne odieranie,
ergonomický dizajn
Non-slip handle, no abrasion, ergonomic
design

● Bezpečnosť vďaka výraznej ochrane prstov
Safet through defined finger guard



VYKOSTŔOVACIE NOŽE ErgoGrip | BONING KNIVES ErgoGrip

cm	inch	farba	tov. č.	color	Art. No.
----	------	-------	---------	-------	----------

82259 ... široká čepeľ | wide blade

13	5	62087	*	65582	
15	6	60288	*	*	*
18	7	60291	*	*	*

cm	inch	farba	tov. č.	color	Art. No.
----	------	-------	---------	-------	----------

82277 ... škandinávsky štýl | scandinavian style

14	5 ½	60184	63917	*	*
18	7	60187	*	*	*

cm	inch	farba	tov. č.	color	Art. No.
----	------	-------	---------	-------	----------

82368 ... úzka čepeľ | narrow blade

10	4	61430	*	65630	
13	5	4061	*	*	*
15	6	5966	*	*	*
18	7	61158	63918	*	*
21	8 ½	61199	*	*	*

cm	inch	farba	tov. č.	color	Art. No.
----	------	-------	---------	-------	----------

82991 ... ohnutá čepeľ, pevný | curved blade, stiff

13	5	4070	68996	*	*
15	6	4071	63983	*	*

cm	inch	farba	tov. č.	color	Art. No.
----	------	-------	---------	-------	----------

82982 ... ohnutá čepeľ, ½ - flexibilný | curved blade, ½ - flexible

13	5	64441	64454	64450	
15	6	64440	62444	67846	



VYKOSTŔOVACIE NOŽE ErgoGrip | BONING KNIVES ErgoGrip



cm	inch	farba	tov. č.	color	Art. No.
82981 ... ohnutá čepeľ, flexibilný curved blade, flexible					
13	5	4068	64073	64074	
15	6	4069	64075	63927	

VYKRVOVACIE NOŽE ErgoGrip | STICKING KNIVES ErgoGrip



cm	inch	farba	tov. č.	color	Art. No.
82006 ...					
15	6	60185	*	65583	
18	7	3188	*	63379	
21	8 ½	3190	*	*	

ROZRÁBKOVÉ NOŽE ErgoGrip | BUTCHER KNIVES ErgoGrip



cm	inch	farba	tov. č.	color	Art. No.
82425 ...					
21	8 ½	61480	36501	*	
26	10	60295	*	*	
82425 K ... vrúbkovaná hrana scalloped edge					
21	8 ½	60290	*	65929	
26	10	63369	*	*	

ROZDEĽOVACIE NOŽE ErgoGrip | TRIMMING KNIVES ErgoGrip



cm	inch	farba	tov. č.	color	Art. No.
82375 ...					
18	7	4062	*	*	
21	8 ½	4063	*	*	

cm	inch	farba tov. č.	color Art. No.
82348 ...			
15	6	66092	* *
18	7	5935	63902 *
21	8 ½	5936	62432 63380
23	9	5942	* 69942
26	10	5944	69441 69442
30	12	60186	* *



NOŽE NA VNÚTORNOSTI ErgoGrip | GUT AND TRIPE KNIVES ErgoGrip

cm	inch	farba tov. č.	color Art. No.
82139 ...			
15	6	4060	63919 64060



VYKROVACIE NOŽE ErgoGrip | STICKING KNIVES ErgoGrip

cm	inch	farba tov. č.	color Art. No.
82357 ...			
21	8 ½	5952	* *



NÔŽ NA UVOLŇOVANIE KOSTÍ ErgoGrip | HAM BONER KNIVES ErgoGrip

cm	inch	farba tov. č.	color Art. No.
82161 ...			
23	9	6727	* *



FILETOVACIE NOŽE NA RYBY ErgoGrip | FISH FILLETING KNIVES ErgoGrip

cm	inch	farba tov. č.	color Art. No.
82417 ... ½ - flexibilný ½ - flexible			
15	6	61150	* *
21	8 ½	4067	* *

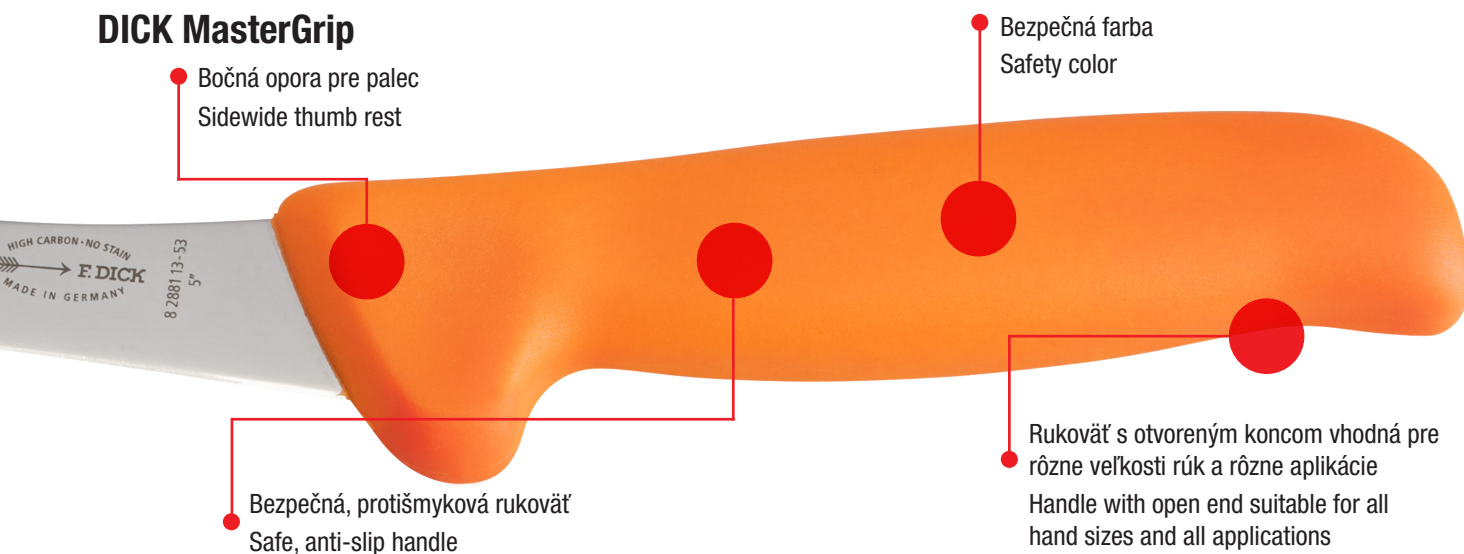


NÔŽ NA ŠTAHOVANIE KOŽE ErgoGrip | SKINNING KNIVES ErgoGrip

cm	inch	farba tov. č.	color Art. No.
82260...			
13	5		65989



DICK MasterGrip



Bočná opora pre palec
Sidewide thumb rest

Bezpečná farba
Safety color

Bezpečná, protišmyková rukoväť
Safe, anti-slip handle

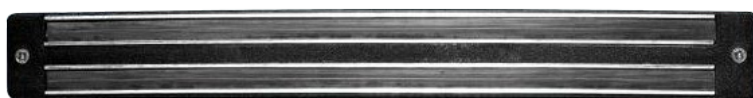
Rukoväť s otvoreným koncom vhodná pre
rôzne veľkosti rúk a rôzne aplikácie
Handle with open end suitable for all
hand sizes and all applications



cm	inch	farba tov. č.	color Art. No.
82891 ... ohnutá čepeľ, pevný curved blade, stiff			
13	5	64448	*
15	6	64449	*

cm	inch	farba tov. č.	color Art. No.
82882 ... ohnutá čepeľ, 1/2 - flexibilný curved blade, 1/2 - flexible			
13	5	64446	63916
15	6	64447	64507

cm	inch	farba tov. č.	color Art. No.
82882 ... ohnutá čepeľ, flexibilný curved blade, flexible			
13	5	64444	*
15	6	64445	*



cm	inch	Tov. č.	No.
Magnetický držiak na nože, dodávaný s montážnou sadou			
30	11,8		93001
45	17,7		93002

SWIBO SO ŠTANDARDNOU RUKOVÄŤOU | SWIBO STANDARD HANDLE

Bezpečnosť vďaka chrániču prstov
Safety through defined finger guard

Protišmyková rukoväť
Non-slip handle



VYKOSTŔOVACIE NOŽE SO ŠTANDARDNOU RUKOVÄŤOU | BONING KNIVES WITH STANDARD HANDLE



cm	inch	farba tov. č. color Art. No.
201 ... pevný stiff		
14	5	3193
16	6	3225
18	7	3194



cm	inch	farba tov. č. color Art. No.
209 ... flexibilný flexible		
13	5	3200
16	6	3225



cm	inch	farba tov. č. color Art. No.
205 ... ohnutá čepeľ, pevný curved blade, stiff		
13	5	3213
16	6	3195



cm	inch	farba tov. č. color Art. No.
204 ... ohnutá čepeľ, 1/2 - flexibilný curved blade, 1/2 - flexible		
11	4	61422
13	5	9786
16	6	9789



cm	inch	farba tov. č. color Art. No.
206 ... ohnutá čepeľ, flexibilný curved blade, flexible		
11	4	64442
13	5	3196
16	6	4852



cm	inch	farba tov. č. color Art. No.
207 ... široká čepeľ, pevný wide blade, stiff		
16	6	3215

VYKRVOVACIE NOŽE SO ŠTANDARDNOU RUKOVÄŤOU | STICKING KNIVES WITH STANDARD HANDLE

cm	inch	farba tov. č. color Art. No.
211 ... pevný stiff		
18	7	3201
20	8	3202
22	9	3218
25	10	3219



cm	inch	farba tov. č. color Art. No.
212 ... pevný stiff		
13	5	60423
15	6	60424
18	7	3203
21	8	3204



MÄSIARSKÉ NOŽE SO ŠTANDARDNOU RUKOVÄŤOU | BUTCHER KNIVES WITH STANDARD HANDLE

cm	inch	farba tov. č. color Art. No.
231 ... pevný stiff		
21	8	3212
24	9	3214
26	10	3220
29	11	3227
31	12	3129
34	13	61814



cm	inch	farba tov. č. color Art. No.
235 ... pevný stiff		
22	9	9626
26	10	9491



NOŽE NA ŠTAHOVANIE KOŽE SO ŠTANDARDNOU RUKOVÄŤOU | SKINNING KNIVES WITH STANDARD HANDLE



cm	inch	farba tov. č. color Art. No.
226 ... pevný stiff		
17	7	3208
21	8	3209
24	9	3210



cm	inch	farba tov. č. color Art. No.
221 ... široká čepeľ, pevný wide blade, stiff		
16	6	3216
18	7	3217

KRABIČKA NA NÁPLASTE | BOX ON THE PATCH



Rozmer mm	Obsah ks	Tov. č. No.	Farba Color
Krabíčka na náplaste detekovateľná			
155x125x55	100	3208	



Rozmer mm	Obsah ks	Tov. č. No.	Farba Color
Náhradné náplaste detekovateľné, vodeodolné			
20x70	100	8570	

NOŽE SO ŠPECIÁLNOU RUKOVÄŤOU BEZ UKONČENIA | KNIVES WITH SPECIAL HANDLE WITHOUT KNOP

SWIBO ŠPECIÁLNA RUKOVÄŤ BEZ UKONČENIA | SWIBO SPECIAL HANDLE WITHOUT KNOP

Bezpečnosť vďaka chrániču prstov
Safety through defined finger guard

Protišmyková rukoväť
Non-slip handle



VYKOSTŔOVACIE NOŽE SO ŠPECIÁLNOU RUKOVÄŤOU BEZ UKONČENIA | BONING KNIVES WITH SPECIAL HANDLE WITHOUT KNOP

cm	inch	farba tov. č. color Art. No.
213 ... pevný stiff		
14	5	6962

cm	inch	farba tov. č. color Art. No.
215 ... pevný stiff		
13	5	3223
16	6	3224

cm	inch	farba tov. č. color Art. No.
216 ... pevný stiff		
13	5	9823
16	6	3228

cm	inch	farba tov. č. color Art. No.
214 ... pevný stiff		
13	5	3207



VICTORINOX FIBROX

Ergonomický tvar päty noža zabraňuje skĺznutiu ruky pri jeho držaní
The protective guard prevents the hand from slipping when holding the knife

Bezpečná, protišmyková rukoväť
Safe, anti-slip handle



VYKOSTŔOVACIE NOŽE VICTORINOX FIBROX | BONING KNIVES VICTORINOX FIBROX

cm	inch	farba	tov. č.	color	Art. No.
5660 ... pevný stiff					
12	5	6458	60720	*	
15	6	6428	60721	*	

cm	inch	farba	tov. č.	color	Art. No.
5661 ... flexibilný flexible					
12	5	6543	2711	66277	
15	6	6542	2708	66276	

cm	inch	farba	tov. č.	color	Art. No.
5650 ... pevný stiff					
15	6	6517	2713	*	

cm	inch	farba	tov. č.	color	Art. No.
5600 ... pevný stiff					
12	5	2825	*	*	
15	6	67866	64083	67940	



VYKRVOVACIE NOŽE VICTORINOX FIBROX | STICKING KNIVES VICTORINOX FIBROX

cm	inch	farba	tov. č.	color	Art. No.
5550 ...					
18	7	254	67868	*	
20	8	2105	63901	*	
22	9	6539	2707	*	
25	10	67863	67862	*	



MĀSIARSKÉ NOŽE VICTORINOX FIBROX | BUTCHER KNIVES VICTORINOX FIBROX



cm	inch	farba tov. č. color Art. No.	
5520 ...			
16	6	614101	61402 66279
18	7	61415	61403 66280
20	8	2351	2704 66278
23	9	2365	2705 *

ROZRÁBKOVÉ NOŽE VICTORINOX FIBROX | BUTCHER KNIVES VICTORINOX FIBROX



cm	inch	farba tov. č. color Art. No.	
5720 ...			
20	8	61806	* 66282
25	10	63425	* *

SEKÁČ SCHLACHTHAUSFREUND | CHISEL SCHLACHTHAUSFREUND



cm	inch	tov. č. / No.	hmotnosť
Kvalitná nerezová oceľ, čierna plastová rúčka.			
16	6,2	92216	0,8
18	7	92218	0,9
20	7,8	92220	1,0
22	8,6	92222	1,1
24	9,4	92224	1,2

SEKÁČ DICK | CHISEL DICK



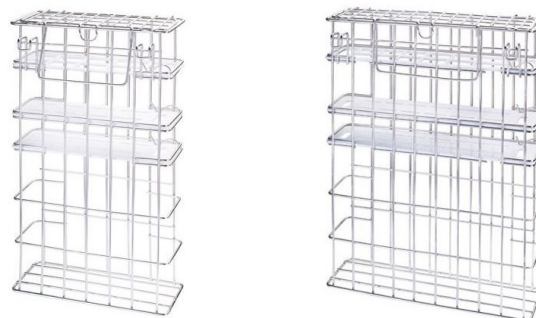
Čepel' cm	Blade inch	Rukoväť cm	Handle inch	Tov. č. / No.
Kvalitná nerezová oceľ, predĺžená rukoväť.				
25	9,8	25	9,8	4085
30	11,8	46	18	3251
40	15,7	46	18	6175

HYGIENA NOŽOV A PRÍSLUŠENSTVO | KNIFE HYGIENE AND ACCESSORIES

STANDARD

HYGIENICKÉ BOXY NA NOŽE | KNIFE HYGIENE BOXES

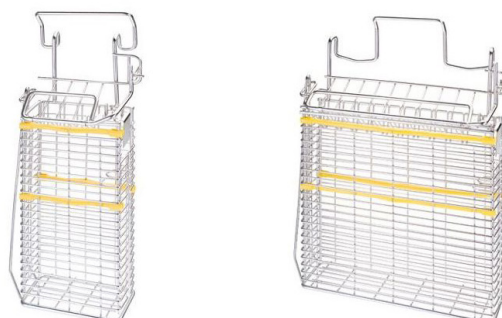
typ type	tov. č. No.
Standard 8+1 pre 8 nožov a 2 ocielky, uzamykateľný for 8 knives and 2 steels, lockable	59001
Standard 12+2 pre 12 nožov a 2 ocielky, uzamykateľný for 12 knives and 2 steels, lockable	59002



SPECIAL

HYGIENICKÉ BOXY NA NOŽE | KNIFE HYGIENE BOXES

typ type	tov. č. No.
Special 4+2+1 pre 4 nože, 2 ocielky a 1 rukavice for 4 knives and 2 steels, lockable	59003
Special 10+2+1 pre 10 nože, 2 ocielky a 1 rukavice for 10 knives and 2 steels, lockable	59004



PÚZDRA NA NOŽE | KNIFE SCABBARDS

typ type	tov. č. No.
plastový opasok, biely, popruh a pracka plastic belt, white strap and buckle	1945
púzdro na nôž, plastové, biele, pre 1 nôž knife scabbard, plastic, white for 1 knife	04190
púzdro na nože, plastové, ploché, pre 2-3 nože knife scabbard, plastic, flat, for 2-3 knives	04210
púzdro na nože, plastové, ploché, pre 2-3 nože predĺžené knife scabbard, plastic, flat, for 2-3 knives	04211
púzdro na nože, plastové, ploché, pre 3-4 nože knife scabbard, plastic, flat, for 3-4 knives	04212
púzdro na nože, plastové, okrúhle, pre 4 nože knife scabbard, plastic, round, for 4 knives	04340



NÁSTROJE NA OSTRENIE | SHARPENING TOOLS

OCIELKY NA NÓŽE | SHARPENING STEELS

DICK



typ type	tov. č. No.
DICK COMBI 7 5982 30 30 cm, štvorhanná, červená rukoväť, 2 strany na leštenie, 2 strany na brúsenie 12 inch, square, red handle, 2 sides polished, 2 sides regular cut	9517
DICK POLISH 7 5503 30 30 cm, oválna, modrá rukoväť, na leštenie 12 inch, oval, blue handle, polished	6741
DICKORON 7 5983 30 30 cm, oválna, červená rukoväť, zařirový povrch 12 inch, oval, red handle, saphire cut	3259
DICK EHRENSTAHL 7 5873 30 30 cm, oválna, rukoväť z ebenového dreva so niklovo-striebornými drážkami, zařirový povrch 12 inch, oval, ebony wood handle with nickel-silver inserts for engravings, saphire cut	6972
DICK HYGIENIC 7 5973 30 30 cm, oválna, biela rukoväť, zařirový povrch 12 inch, oval, white handle, saphire cut	2601
DICKORON 7 5981 30 30 cm, okrúhla, červená rukoväť, zařirový povrch 12 inch, round, red handle, saphire cut	3260
DICK MICRO 7 5003 30 30 cm, oválna, zelená rukoväť, super jemný ťah 12 inch, oval, green handle, super fine cut	6699
DICK MULTICUT 7 6504 28 28 cm, oválna, čierna rukoväť, jemný ťah 11 inch, oval, black handle, fine cut	3262
DICK TITAN 7 9103 30 30 cm, oválna, čierna rukoväť, extra tvrdý povrch, jemný ťah 12 inch, oval, black handle, special super-hard coating, fine cut	61302
DICK 2000 7 2000 28 28 cm, oválna, čierna rukoväť, jemný ťah 11 inch, oval, black handle, fine cut	3257
DICK FINECUT 7 6573 30 30 cm, oválna, modrá rukoväť, jemný ťah 12 inch, oval, blue handle, fine cut	4483
DICK COMBI 7 5882 25 25 cm, štvorhanná, modrá rukoväť, 2 strany na brúsenie, 2 strany na leštenie 10 inch, square, blue handle, 2 sides fine cut, 2 sides polished	61303

ISLER

OCIEĽKY NA NOŽE | SHARPENING STEELS



typ type	tov. č. No.
ISLER PX88 31 cm, oválna, čierna rukoväť, extra tvrdý povrch 12 inch, oval, black handle, special extremely-hard coating	4138
ISLER POLICUT 9906 31 cm, oválna, modrá rukoväť, extra jemný ťah 12 inch, oval, blue handle, ultra fine cut extra	9645
ISLER SUPERCUT 9916 31 cm, oválna, červená rukoväť, ultra jemný ťah 12 inch, oval, red handle, ultra fine cut	4134
ISLER TOPCUT 9913 31 cm, čierna rukoväť, ultra jemný leštiaci ťah 12 inch, oval, black handle, ultra fine polished cut	633
ISLER SILVERCUT 9901 31 cm, oválna, čierna rukoväť, leštiaci 12 inch, oval, black handle, polished	4136

SIEGER

OCIEĽKY NA NOŽE | SHARPENING STEELS



typ type	tov. č. No.
SIEGER KERAMIKSTAHL 30 cm, okrúhla, čierna rukoväť, keramická oceľ 12 inch, round, black handle, ceramic steel	6752



DICK Magneto Steel - alternatíva pre brúsky na nože

- jednoducho pretiahnite ostrie noža cez tyče pre perfektné naostrenie po každykrát
- nôž vedte vždy v presnom uhle cez integrované magnety
- hygiena: pri brúsení noža sa oceľové triesky zachytávajú na magnet
- ochranné časti brúsky vyrobené z nerez a s leštiacim efektom
- bezpečné držanie vďaka výrezom držadla

DICK Magneto Steel – the alternative for a sharpening steel

- simply draw blade through rods for a perfect edge everytime
- knife guide always at the exact angle due to integrated magnets
- hygiene: swarf sticks to the magnet
- protective plate made of stainless steel and polishing effect
- safe handling due to an individual form with recessed grips



typ type	tov. č. No.
DICK Magneto Steel HyperDrill so super jemnými ostriacimi tyčami, k zbrusovaniu ostria noža	63878
with super fine cut rods to smooth the edge	



typ type	tov. č. No.
DICK Magneto Steel Polish s leštiacimi tyčami, k narovnaníu hrán	63879
with polished rods to straighten the edge	



typ type	tov. č. No.
DICK Silver Steel HyperDrill vyrobená kompletne z nerez, pre perfektnú hygienu	64736
completely made of stainless steel for perfect hygiene	



typ | type

tov. č. | No.

DICK Rapid Action Steel, brúska na nože s tyčami na zbrusovanie noža a podstavcom s gumenými prísavkami pre lepšiu stabilitu brúsky.

60860

with polished rods to straighten the edge



typ | type

tov. č. | No.

DICK Rapid steel polish leštiaca brúska s leštiacimi tyčami, k narovnaníu hrán

60736

with polished rods to straighten the edge



Správne používanie

Ťahajte nôž rýchlo nepatrným tlakom v oblúk časti cez dieru v strede ostríacej jednotky. Opakujte niekoľkokrát - budete mať perfektne naoštrý nôž s perfektným uhlom.

Jednoduché a bezpečné brúsenie, ktoré poskytuje ideálne ostrenie noža.

The correct use

Draw the knife with slight pressure quickly and in a curved stroke through the gap in the middle of the sharpening unit. Repeat several times - you will have a sharp knife with a perfectly formed angle.

Simple and safe sharpening which provides the ideal cutting edge.

GIESSER brúska na nože Yellowcut a Sharp'Easy

- jeden nástroj pre ostrenie a na leštenie
- jednoduché používanie aj pre začiatočníkov
- vždy hygienické

GIESSER knife sharpeners Yellowcut and Sharp'Easy

- one tool for sharpening the blade and polishing the edge
- easy to use, even for beginners
- always hygienic

typ type	tov. č. No.
GIESSER Yellowcut jeden nástroj pre ostrenie ocele a leštenie hrán one tool for sharpening the blade and polishing the edge	61977

typ type	tov. č. No.
GIESSER Sharp'Easy vyrobená kompletne z nerezú pre perfektnú hygienu completely made of stainless steel for perfect hygiene	64977



typ type	tov. č. No.
COZZINI Ergo Steel HES II brúska na nože, biela knife sharpener, white	61332

typ type	tov. č. No.
COZZINI Ergo Steel HES III brúska na nože, biela knife sharpener, white	64165





typ type	tov. č. No.
DICK RS-75 elektrická brúska grinding machine	51059



typ type	tov. č. No.
DICK RS-150 Duo elektrická brúska grinding machine	52204



typ type	tov. č. No.
LSM 600 elektrická brúska grinding machine	9975



typ type	tov. č. No.
BSM 600 elektrická brúska grinding machine	9976

NÁSTROJE NA BRÚSENIE | SHARPENING TOOLS

ELEKTRICKÉ BRÚSKY | GRINDING MACHINES



typ type	tov. č. No.
MADO MSN 630 W Profesionálna elektrická brúska pre brúsenie za mokra. Professional electric grinder for wet grinding.	1776
MADO MSN 630 D Profesionálna elektrická brúska pre brúsenie za mokra. Professional electric grinder for wet grinding.	2560

BRÚSNE KAMENE SAL, APEX | GRINDING STONES



typ type	tov. č. No.
SAL 150x50x20 Brúsny kameň grinding stone	98000
SAL 200x50x20 Brúsny kameň grinding stone	98001

typ type	tov. č. No.
APEX 175x50x20 Brúsny kameň grinding stone	98005
APEX 200x50x20 Brúsny kameň grinding stone	98006
APEX s rukoväťou 200x50x20 Brúsny kameň s rukoväťou grinding stone	98032

BRÚSNE PASTY | GRINDING PASTES



typ type	tov. č. No.
Brúsna pasta zelená 500 g grinding paste	89250

typ type	tov. č. No.
Leštiaca pasta biela 1000g polishing paste	89210



Odstraňovač rebier, zn.Schlachthausfreund

Farba color	tov. č. No.
Blue	61792
Yellow	92320
Red	92322



Náhradné čepele | spare blades

mm	inch	zářezy	tov. č. No.
12	0,5	1	571
14	0,55	0	572
16	0,6	2	573
18	0,7	3	574
20	0,8	5	575
22	0,9	4	576



Vyťahovač rebier so slučkou | rib puller with loop

mm	inch	farba color	tov. č. No.
Ø2	1/13	Blue	92335

Náhradné slučky (50ks/bal.) | spare loops

hrúbka	dĺžka	farba color	tov. č. No.
2 mm	200 mm	Blue	92340
2 mm	300 mm	Blue	92341

Škrabka na mäso a šlachy z kostí | bone dust remover

farba color	tov. č. No.
White	66121



Hák s plastovou rukoväťou | hook with plastic handle

mm	inch	farba color	tov. č. No.
170	6 ½	Orange	94043

Hák s plastovou rukoväťou | hook with plastic handle

mm	inch	farba color	tov. č. No.
170	6 ½	Grey	03050

Hák s hliníkovou rukoväťou | hook with aluminum handle

mm	inch	farba color	tov. č. No.
180	6 ½	Black	94041

Nerezový otáčavý S-hák | Stainless steel rotating S-hook

Šírka length	Dĺžka width	tov. č. No.
10	240	94090
12	270	94091

Štvorhák so zavesením | Quad blade with hanging

Šírka length	Typ Type	tov. č. No.
16	zavesenie vzad	94051
16	zavesenie nabok	94050

Hliníková tyč na údenie | Aluminum smoke stick

Dĺžka width	Dĺžka width
100	55851
120	55852

Nerezový hák s jedným hrotom | Stainless steel hook with one tip

Dĺžka length	Hrúbka width	tov. č. No.
60	3	03000
80	3	03001
100	4	03002
120	5	03004
140	5	03005
160	6	03008
180	8	03013
200	9	03015

OCHRANNÉ KOVOVÉ OBLEČENIE | MESH SAFETY AND CUT RESISTANT CLOTHING

OCHRANNÉ KOVOVÉ ZÁSTERY | MESH SAFETY APRONS

EUROFLEX

veľkosť (š x d)	size (w x l)	pre výšku	for body size	tov. č. No.
50 x 70 cm	19,5 x 27 inch	146 - 166 cm	57 - 65 inch	7267
50 x 75 cm	19,5 x 29 inch	156 - 178 cm	61 - 70 inch	7128
55 x 80 cm	21,5 x 31 inch	166 - 190 cm	65 - 74 inch	71281
55 x 85 cm	21,5 x 33 inch	177 - 202 cm	69 - 79 inch	71282



náhradný diel: plastový stroj	spare part: plastic harness	tov. č. No.
pre EUROFLEX-Schürze 70 cm	for EUROFLEX apron 27 inch	7157
pre EUROFLEX-Schürze 75 cm	for EUROFLEX apron 29 inch	71987

STAHLNETZ

veľkosť (š x d)	size (w x l)	pre výšku	for body size	tov. č. No.
75 x 50 cm	29,5 x 19,6 inch	156 - 178 cm	61,4 - 70 inch	2052
80 x 55 cm	31,4 x 21,6 inch	166 - 190 cm	65,3 - 74,8 inch	2053
85 x 55 cm	33,4 x 21,6 inch	177 - 202 cm	69,6 - 79,5 inch	2054



EUROFLEX Bolero bolero

veľkosť (š x d)	size (w x l)	pre výšku	for body size	tov. č. No.
55 x 100 cm	21,5 x 39 inch	jedna veľkosť	one size	7159

STAHLNETZ Bolero

veľkosť (š x d)	size (w x l)	pre výšku	for body size	tov. č. No.
95 x 55 cm	31,4 x 21,6 inch	jedna veľkosť	one size	2076
100 x 60 cm	39,3 x 23,6 inch	jedna veľkosť	one size	2077

Pogumovaný návlak na ochrannú kovovú zásteru | apron cover

veľkosť (š x d)	size (w x l)	tov. č. No.
55 x 60 cm	21,5 x 23,5 inch	2009
60 x 80 cm	21,5 x 31 inch	2013



EUROFLEX bez manžety | without cuff

veľkosť size	XXS	XS	S	M	L	XL	XXL
farba color							
tov. č. No.	7131	7132	7133	7134	7135	7136	78648

EUROFLEX s krátkou manžetou (8 cm) | with short cuff (3 inch)

veľkosť size	XXS	XS	S	M	L	XL	XXL
farba color							
tov. č. No.	7121	7122	7123	7124	7125	7126	77157

EUROFLEX s polodlhú manžetou (15 cm) | with medium cuff (6 inch)

veľkosť size	XXS	XS	S	M	L	XL	XXL
farba color							
tov. č. No.	7160	7206	7226	7227	7228	7229	7230

EUROFLEX s dlhou manžetou (19 cm) | with long cuff (7,5 inch)

veľkosť size	XXS	XS	S	M	L	XL	XXL
farba color							
tov. č. No.	7129	7183	7184	7185	7186	7187	7130

STAHLNETZ STANDARD bez manžety | without cuff

veľkosť size		XS	S	M	L	XL	
farba color							
tov. č. No.		2150	2151	2152	2153	2154	

STAHLNETZ STANDARD s manžetou (8 cm) | with short cuff (3,1 inch)

veľkosť size		XS	S	M	L	XL	
farba color							
tov. č. No.		2190	2191	2192	2193	2194	

STAHLNETZ STANDARD s manžetou (15 cm) | with medium cuff (6 inch)

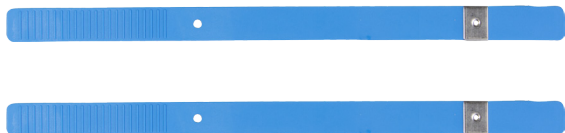
veľkosť size		XS	S	M	L	XL	
farba color							
tov. č. No.		2230	2231	2232	2233	2234	

STAHLNETZ STANDARD s manžetou (20 cm) | with long cuff (7,8 inch)

veľkosť size		XS	S	M	L	XL	
farba color							
tov. č. No.		2210	2211	2212	2213	2214	

OCHRANNÉ KOVOVÉ OBLEČENIE | MESH SAFETY AND CUT RESISTANT CLOTHING

DOPLNKY A NÁHRADNÉ DIELY PRE KOVOVÉ RUKAVICE | ACCESSORIES AND SPARE PARTS FOR METAL MESH GLOVES



EUROFLEX zápästné remienky | EUROFLEX wrist straps

veľkosť size	XXS	XS	S	M	L	XL	XXL
farba color							
tov. č. No.	7987	7158	701	2010	7138	7139	76813

EUROFLEX manžetové remienky | EUROFLEX cuff straps

veľkosť size	XXS	XS	S	M	L	XL	XXL
farba color							
tov. č. No. manžeta 5 cm cuff 2 inch	77143	7142	7143	71227	77153	7152	77154
tov. č. No. manžeta 15 cm cuff 6 inch	77839	7838	7840	70852	7151	7843	77155
tov. č. No. manžeta 19 cm cuff 7,5 inch	78451	7845	7859	7150	7138	7860	77156

EUROFLEX náhradné diely pre kovové rukavice | EUROFLEX spare parts for metal mesh gloves

	tov. č. No.
zapínanie č. 1, kompletne buckle No. 1, complete	7155
cvok, č. 2, bez zapínania button No. 2 b, without bolt	7154
patentová skrutka, nerezová, č. 2 a patent bolt, stainless, No. 2 a	7156
plechová matica, č. 2 c female screw, metal, No. 2 c	76202
sada na opravu (tov. č. 7155, 7154, 7156) repair kit (Art. No. 7155,7154, 7156)	77150

FIXOVACIE NÁVLEKY NA RUKAVICE / PAVÚKY | GLOVE TIGHTENERS



farba color	balenie unit	tov. č. No.
	100 Stück / pieces	77189
	100 Stück / pieces	77376

BAVLNENÉ RUKAVICE | COTTON GLOVES



Bavlnené rukavice SUPER / cotton glove SUPER

	tov. č. No.
jedna veľkosť, dĺžka 35 cm, balenie 24 kusov one size, length 13,5 inch, unit 24 pieces	2004

Bavlnené rukavice EXTRA SILNÉ / cotton glove EXTRA STRONG

	tov. č. No.
jedna veľkosť, dĺžka 26 cm, balenie 24 kusov one size, length 10 inch, unit 24 pieces	7788

CUTGUARD OCHRANNÉ RUKAVICE PROTI POREZANIU | CUT RESISTANT GLOVES



POPIS | DESCRIPTION

hustota vlákien 10, certifikát (CE EN 388), najlepšia kvalita ochrany proti porezaniu: level 5 špeciálne navrhnuté pre použitie v potravinárskom priemysle možno prať v práčke pri vysokých teplotách, meniteľné pre pravú aj ľavú ruku

10-gauge, CE certified (CE EN 388), best cut resistance: level 5 especially designed for use in the food industry washable at high temperature, ambidextrous

veľkosť size	XS	S	M	L	XL
farba color					
tov. č. No.	09260	09261	09262	09263	09264

CUTGUARD PLUS OCHRANNÉ RUKAVICE PROTI POREZANIU | CUT RESISTANT GLOVES



POPIS | DESCRIPTION

extra silné a odolné nerezové oceľové jadro pre extra ochranu a trvanlivosť hustota vlákien 7, certifikát (CE EN 388), najlepšia kvalita ochrany proti porezaniu: level 5 špeciálne navrhnuté pre použitie v potravinárskom priemysle možno prať v práčke pri vysokých teplotách, meniteľné pre pravú aj ľavú ruku

extra heavy duty stainless steel core for extra protection and durability 7-gauge, CE certified (CE EN 388), best cut resistance: level 5 especially designed for use in the food industry washable at high temperature, ambidextrous

veľkosť size	XS	S	M	L	XL
farba color					
tov. č. No.	09250	09251	09252	09253	09254

CUTGUARD ECO, OCHRANNÉ RUKAVICE PROTI POREZANIU | CUT RESISTANT GLOVES



POPIS | DESCRIPTION

Predĺžená ochranná manžeta dĺžky 12 cm. Špeciálne konštruovaná pre potravinársky priemysel. Nerezové oceľové jadro pre extra ochranu s dlhou životnosťou.

veľkosť size		S	M	L	XL
farba color					
tov. č. No.		09281	09282	09283	09284

CUTGUARD BLUETOUGH OCHRANNÉ RUKAVICE PROTI POREZANIU | CUT RESISTANT GLOVES



POPIS | DESCRIPTION

Rukavica je obojručná, a teda vhodná na ľavú aj pravú ruku. Špeciálne konštruovaná pre potravinársky priemysel. Umývateľná pri vysokých teplotách. Rozšírená manžeta pre zvýšenie bezpečnosti.

veľkosť size		S	M	L	XL
farba color					
tov. č. No.		09271	09272	09273	09274

POPIS | DESCRIPTION

100% polyester, vatovaná, možno prať pri 95 °C

100% polyester, padded, boil wash 95 °C

THERMO VESTA BEZ GOLIERA

veľkosť size	XS	S	M	L	XL	XXL	XXXL	XXXXL
tov. č. No.	74229	74230	74231	74232	74233	74234	74236	74237

THERMO VESTA S GOLIEROM

veľkosť size	XS	S	M	L	XL	XXL	XXXL	XXXXL
tov. č. No.	72273	72274	72285	72286	72287	74234	72288	72289



POPIS | DESCRIPTION

100% polyester, vatovaná, možno prať pri 95 °C

100% polyester, padded, boil wash 95 °C

veľkosť size	S	M	L	XL	XXL	XXXL	XXXXL
tov. č. No.	72266	72267	72268	72269	72270	72271	72272



Thermolux Profi | Thermolux Profi

100% polyester, prešívane, výborná tepelná izolácia

100% polyester, quilted, excellent thermal insulation

veľkosť size	S	M	L	XL	XXL	XXXL	XXXXL
tov. č. No.	7013	7014	7015	7016	7017	7018	7019



SUPERTEX zásterá s háčikom | aprons with rubber cord

šírka: 100 cm, umývateľná, hrúbka: 650 my

breadth: 39 inch, washable, width: 650 my

dĺžka (cm)	105	110	115	120	125	130
length (inch)	41	43	45	47	49	51
tov. č. No.	70123	70102	70103	70104	70105	70106

LEDOLIN L90 zásterá s háčikom | aprons with rubber cord

šírka: 90 cm, umývateľná, hrúbka: 300 my

breadth: 35 inch, washable, width: 300 my

dĺžka (cm)	105	110	115	120	125	130
length (inch)	41	43	45	47	49	51
tov. č. No.	01394	01395	01396	01397	01398	01399

PROFILIN zásterá s mašľou | aprons with cotton ribbon

100 % Polyuretán, šířka: 100 cm, umývateľná, hrúbka: 300 my

100 % polyurethane, breadth: 39 inch, washable, width: 300 my

dĺžka (cm)	105	110	115	120	125	130
length (inch)	41	43	45	47	49	51
tov. č. No.	75026	75027	75028	75029	75030	75031

GASTROTEX šňurovacíá | GASTROTEX lace

umývateľná, extra ľahká, hrúbka: 150 my, materiál: nylon

washable, extra light, width: 150 my, material: nylon

dĺžka (cm)	100	110
length (inch)	39	43
tov. č. No.	01500	01501



Čižmy PVC

bez ocel.špičky, s ocel.špičkou, bielo-šedé, bielo-modré, veľ.37-48



Čižmy DUNLOP Pricemaster,

materiál: PVC, bielo-zelené bez ocel.špičky, veľ.37-47



Čižmy DUNLOP Protomaster,

materiál: PVC, bielo-zelené s ocel.špičkou veľ.37-47



Čižmy PPO,

materiál: polyuretán, bielo-modré, modré s ocel.špičkou veľ.37-47

Čižmy Dunlop Purofort,

materiál:polyuretán, bez ocel.špičky, veľ.37-48



Čižmy Dunlop Purofort,

materiál: polyuretán, s ocel. špičkou, veľ.37-48

Topánky NEPTUN,

vyšoké bez šnurovania s ocel.špičkou, biele, veľ.37-48



Topánky SCHMIDT,

vyšoké bez šnurovania s ocel.špičkou, biele, veľ.37-48



Topánky PLUTO,

nízke bez šnurovania s ocel.špičkou, biele, veľ.37-48



Topánky SATURN,

vyšoké so šnurovaním s ocel.špičkou, biele, veľ.37-48



RUKAVICE DO CHLADU VERSATOUGH | COLD GLOVES

Pohodlné, mäkké vlákno s rýchlym odvodom vlhkosti.

veľkosť size	7	9
farba color		
tov. č. No.	79650	79651



RUKAVICE K ODBLAŇOVANIU | SKINNERSGLOVE

latexové, extra robustné | heavyweight

veľkosť size	10 / XL
farba color	
tov. č. No.	70682



RUKAVICE DO CHLADU FLAMINGO | GLOVE

Pohodlné, mäkké vlákno s rýchlym odvodom vlhkosti.

veľkosť size	9	10
farba color		
tov. č. No.	70012	70012



RUKAVICE LATEXOVÉ JERSETTE | LATEX GLOVES

latexové

veľkosť size	7	8	9	10	
farba color					
tov. č. No.	74171	7415	7416	7390	



NITRILOVÉ RUKAVICE | GLOVE

nitrilové, 330 mm dlhé

veľkosť size	7/S	8/M	9/L	10/XL	11/XXL
farba color					
tov. č. No.	75601	75602	75603	75604	75605



PRACOVNÉ RUKAVICE NITRILOVÉ | NITRILE GLOVE

úplne ponorené

čiastočne ponorené

veľkosť size	10	10
farba color		
tov. č. No.	76425	76493





veľkosť size	370 mm	
farba color		
tov. č. No.	79088	79141



veľkosť size	S	M	L	XL	
farba color					
normálne normal					
tov. č. No.	79091	79092	79093	79094	
silné strong					
tov. č. No.	77020	77030	77040	77050	



veľkosť size	200 x 400 mm	
farba color		
tov. č. No.	79071	79070



30 µm			
veľkosť size	75 x 130 cm		
farba color			
tov. č. No.	76485	75484	75489

60 µm			
veľkosť size	75 x 130 cm		
farba color			
tov. č. No.	76486	75487	75488

JEDNORÁZOVÉ OBLEČENIE | DISPOSABLE CLOTHING

JEDNORÁZOVÝ OVERÁL PP | DISPOSABLE OVERALL



veľkosť size	XL	XXL	XXXL
farba color			
tov. č. No.	79040	79041	79061

PP JEDNORÁZOVÁ ČIAPKA PP | DISPOSABLE MOB CAP



veľkosť size	52 cm					
farba color						
tov. č. No.	79634	79636	79633	79635	79637	71555

JEDNORÁZOVÁ KUKLA S RÚŠKOM | DISPOSABLE ASTRO CAP



veľkosť size	jedna veľkosť one size					
farba color						
tov. č. No.	79591	79593	79590	79592	79130	

JEDNORÁZOVÉ RÚŠKO, PAPIEROVÉ | DISPOSABLE MASK, PAPER



veľkosť size	jedna veľkosť one size	
farba color		
typ type	1-vrstva single layer	2-vrstvy double-ply
tov. č. No.	79021	79001

JEDNORÁZOVÉ RÚŠKO, MATERIÁL FLEESE | DISPOSABLE MASK, FLEECE



veľkosť size	jedna veľkosť one size	
farba color		
typ type		2-vrstvy double-ply
tov. č. No.		79000

Prepravka E2 mäsiarska

veľkosť	size	farba color	tov. č. No.
600x400x200	23,6x15,7x23,6		663



Prepravka T50 mäsiarska

veľkosť	size	farba color	tov. č. No.
600x400x300	23,6x15,7x11,8		664



Debna-lodňa, obľý okraj, materiál: polyetylén

Objem	veľkosť	size	farba color	tov. č. No.
18	44x32x15	17,3x12,5x5,9		3105
36	62x44x15	24,4x17,3x5,9		3113
42	72x48x15	28,3x18,8x5,9		1511



Debna-lodňa, hranatý okraj, materiál: polyetylén

Objem	veľkosť	size	farba color	tov. č. No.
25	46x35x22	18,1x13,7x8,6		2211
55	75x44x22	29,5x17,3x8,6		2111



VOZÍK POD PREPRAVKY | TRUCK UNDER THE CRATES

Vozík pod prepravky, plastový

veľkosť	size	farba color	tov. č. No.
600x400	23,6x15,7x11,8		50084



Vozík pod prepravky

veľkosť	size	farba color	tov. č. No.
600x400	23,6x15,7x11,8		699





**Mäsiarske-
potreby.sk**

LASER-SK, spol. s.r.o.

Stöcklova 14, 085 01 Bardejov, Slovakia

e-mail: obchod@masiarske-potreby.sk

Tel. č.: 0917 230 451

www.masiarske-potreby.sk